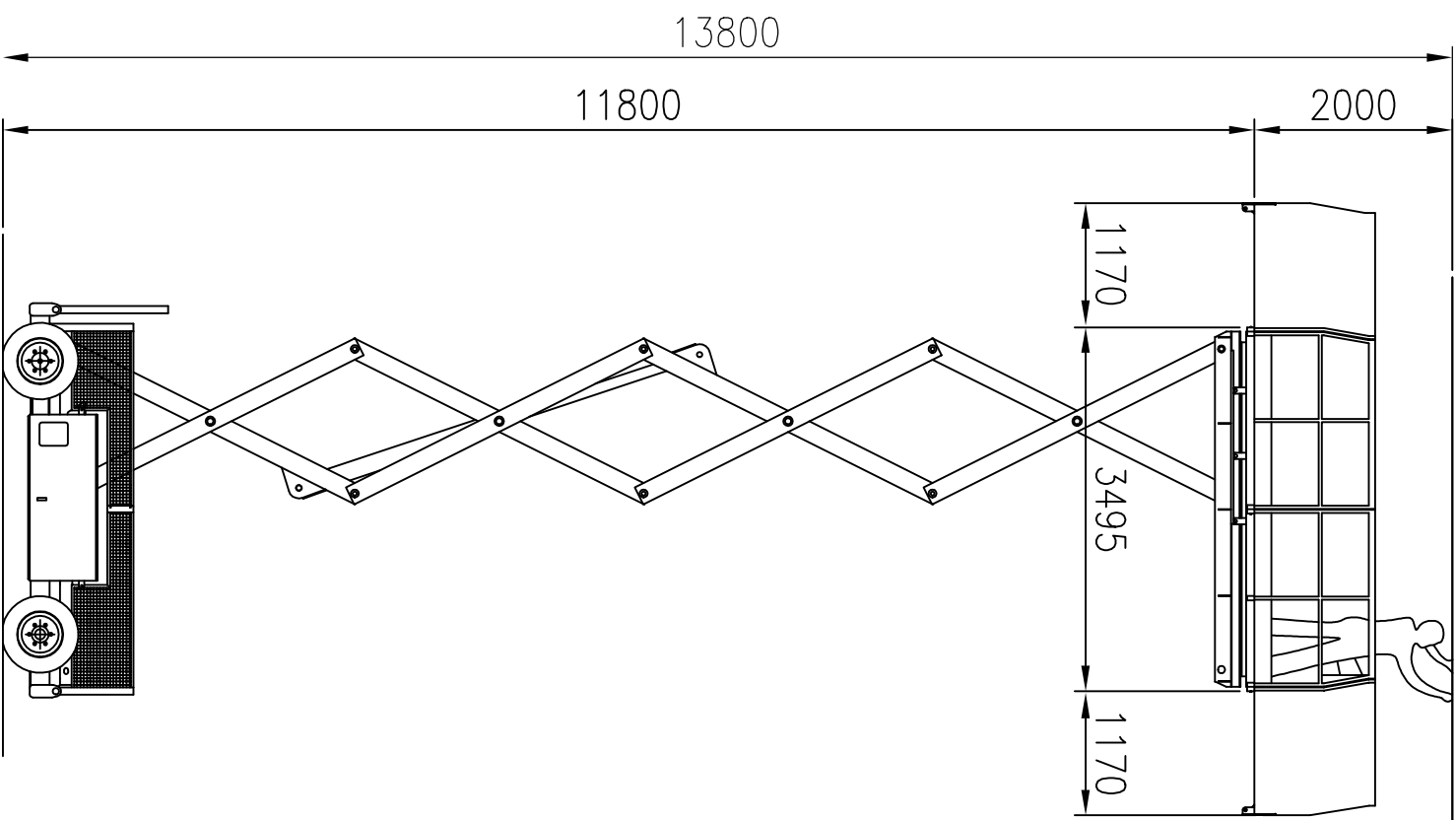
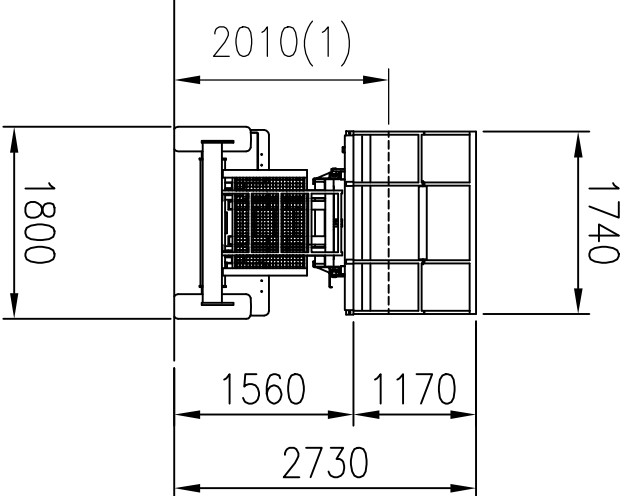
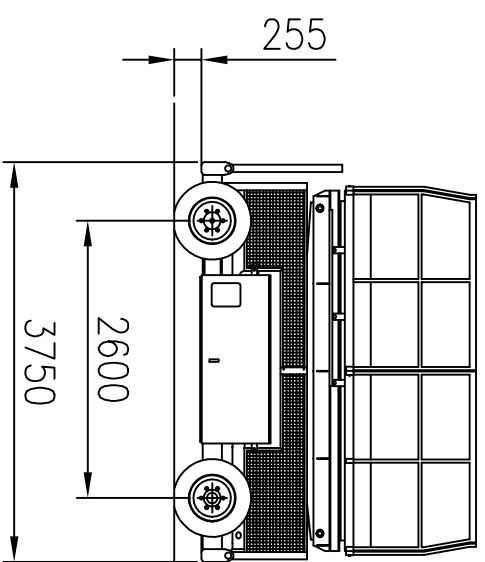
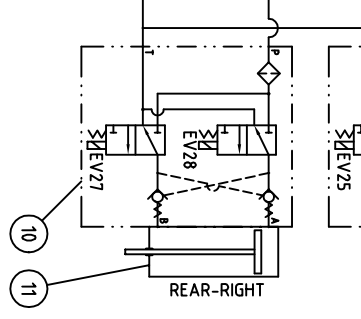
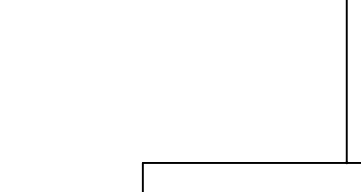
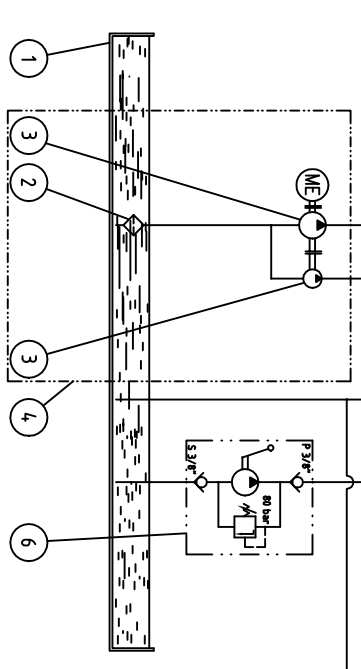
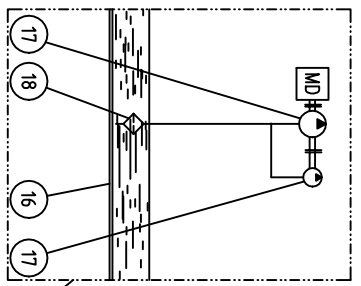
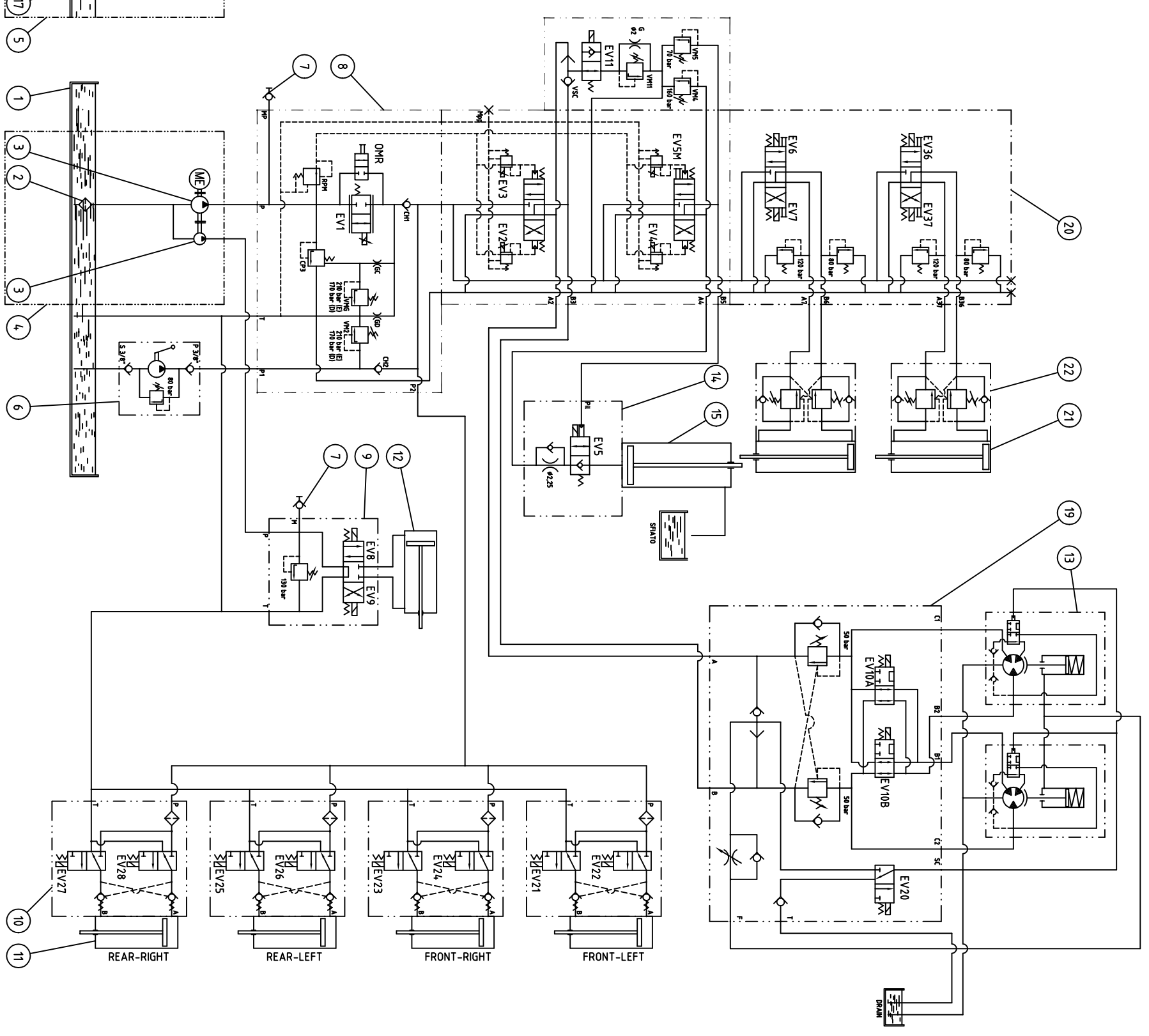


SF1200-E-2E

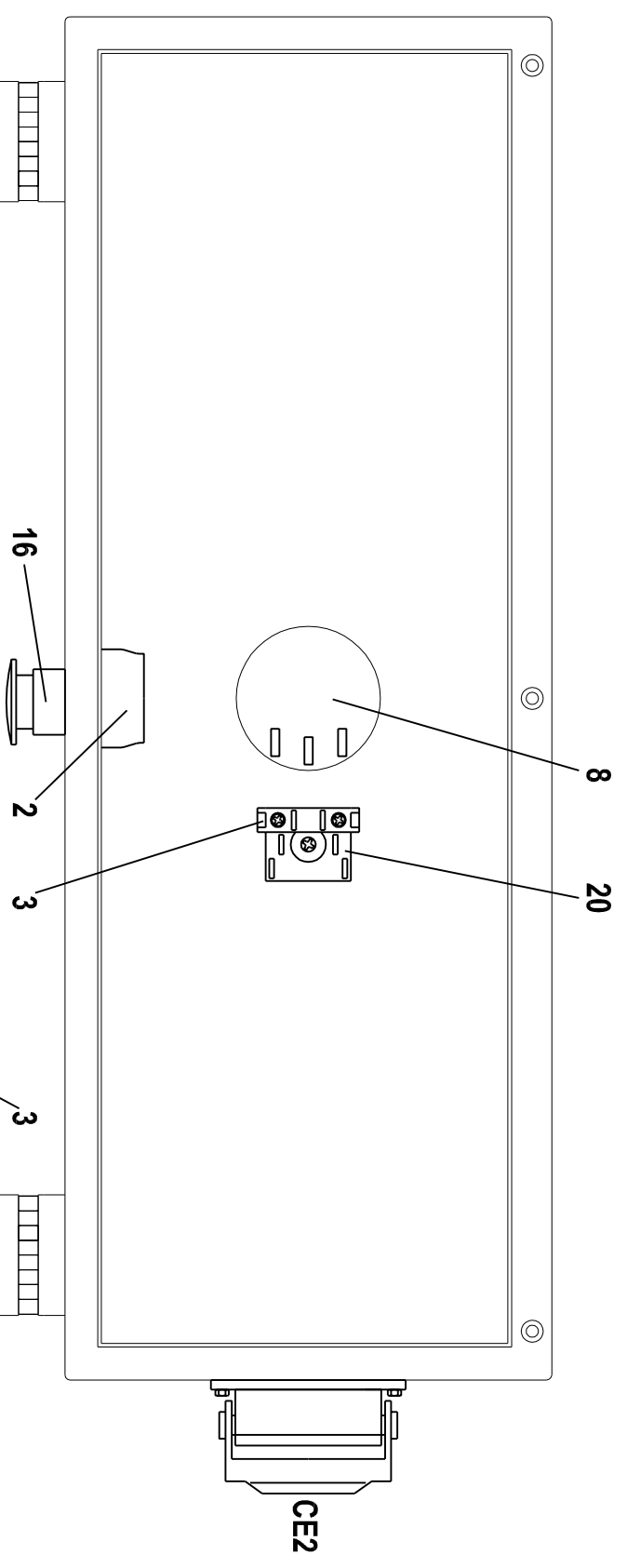


(1) = CON RINGHIERE ABBASSATE



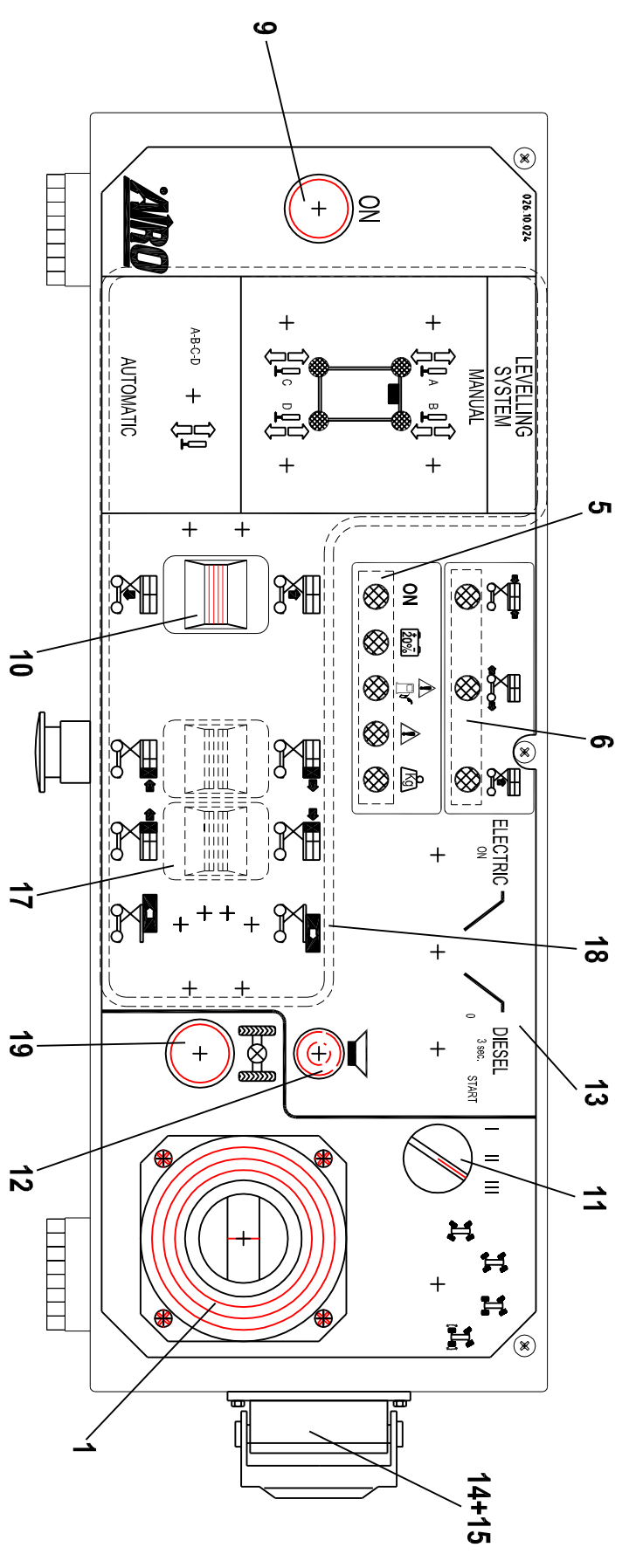
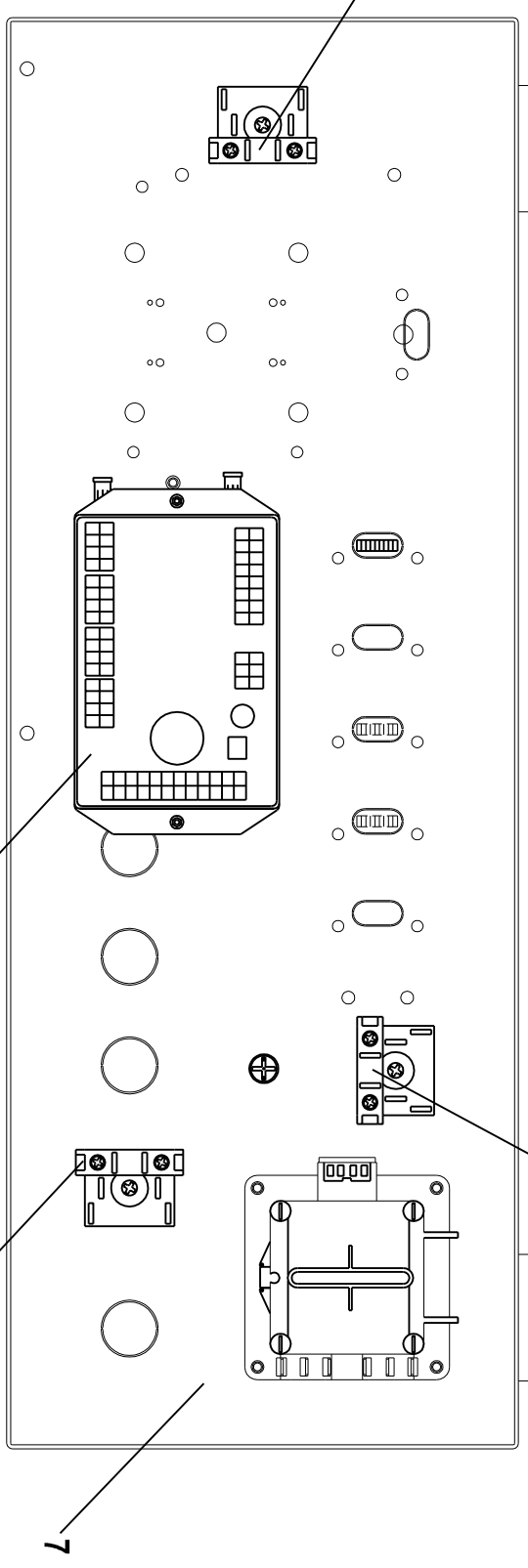
Pos.	Q.tà	Descrizione	Materiale	Clas. merc.					
Descrizione: Schema idraulico									
Gruppo: Impianto idraulico									
Modelli: SF920 SF1200									
Tolleranze generali secondo ISO2768 - m - se non espressamente indicate sul disegno.									
Dimensioni	> 0,5	> 3	> 6	> 30	> 120	> 400	> 1000	> 2000	> 4000
	< 3	< 6	< 120	< 400	< 1000	< 2000	< 4000	< 4000	< 4000
Tolleranza	< 0,1	< 0,1	< 0,2	< 0,3	< 0,5	< 0,8	< 1,2	< 2	< 3
Disegn.: Ferramola G. Scala: -									
Contr.: - Peso (kg): -									
Data: 03.01.2006									
Q.tà: -									
NUMERO DISGNO: 027.07.048									
REV: PR									

Pos.	Q.tà	Descrizione	Materiale	Clas. merc.
EV37	1	Elettrovalvola rientro piattaforma post. OPZIONALE		
EV36	1	Elettrovalvola sfilo piattaforma post. OPZIONALE		
EV21-28	1	Elettrovalvole comando stabilizzatori		
EV20	1	Elettrovalvola scambio cilindrata		
EV11	1	Elettrovalvola By-Pass		
EV10A/B	1	Elettrovalvole serie motori trazione		
EV9	1	Elettrovalvola sterzo destra		
EV8	1	Elettrovalvola sterzo sinistra		
EV7	1	Elettrovalvola rientro piattaforma ant. OPZIONALE		
EV6	1	Elettrovalvola sfilo piattaforma ant. OPZIONALE		
EV5M	1	Comando discesa di emergenza		
EV5A/B	1	Elettrovalvole discesa		
EV4	1	Elettrovalvola sollevamento		
EV3	1	Elettrovalvola trazione indietro		
EV2	1	Elettrovalvola trazione avanti		
EV1	1	Regolatore di flusso proporzionale		
MD	1	Motore Diesel Hatz 2G4,0	MODELLI DIESEL	0209338
ME	1	Motore elettrico 48V 4,5kW	MODELLI ELETTRICI	020590
22	2	Valvola over-center	OPZIONALE	020865
21	2	Cilindro sfilo piattaforma	OPZIONALE	034.09.001
20	1	Blocco idraulico comando doppio sfilo	OPZIONALE	021933
19	1	Pasta trazione		021665
18	1	Filtro in aspirazione	MODELLI DIESEL	020687
17	1	Pompa doppia 11+3	MODELLI DIESEL	021239
16	1	Serbatatoio	MODELLI DIESEL	026.09.001
15	1	Cilindro sollevamento		010.09.001
14	1	Gruppo integrato controllo discesa		020101
13a	2	Motore idraulico trazione		020886/7
13	2	Riduttore trazione		020458
12	1	Cilindro sterzo		014.09.001
11	4	Cilindro stabilizzatore	OPZIONALE	02109.007
10	4	Blocco idraulico comando stabilizz. OPZIONALE		021792
9	1	Blocco idraulico comando sterzo		021661
8	1	Blocco idraulico comando SF		021932
7	2	Attacco manometro 1/4" BSP		020300
6	1	Pompa manuale		021735
5	1	Propulsione Diesel - modelli D		
4	1	Propulsione elettrica - modelli E		
3	1	Pompa doppia 4+2	MODELLI ELETTRICI	020827
2	1	Filtro in aspirazione		020592
1a	1	Coperchio serbatatoio		023.09.007
1	1	Serbatatoio	MODELLI ELETTRICI	023.09.002



CE2 (centralina e celle di carico)

1	Trasmissione seriale A	13	Pedale Uomo Presente (+)
2	Trasmissione seriale B	14	Pedale U.P. (segnale)
3	Tensione batteria da fusibile (5A) (+)	15	/
4	Massa principale (-)	16	/
5	Fungo emergenza	17	MSA (+)
6	Fungo emergenza	18	MSA (segnale)
7	/	19	MSB (+)
8	/	20	MSB (segnale)
9	Alimentazione celle (+)	21	/
10	Segnale cella di carico	22	/
11	Segnale cella di carico	23	/
12	Massa celle (-)	24	/



20	1	Selettore a chiave	2 posizioni, 1 fissa	021842
19	1	Pulsante nero + cappuccio		021832
18	1	Roll bar scatola comandi unificate	Non incluso nella fornitura	035.08.095
17	1	Kit doppio filo idraulico	Opzionale	022052
16	1	Pulsante fungo		021787
15	1	Frutto maschio 24pin		021709
14	1	Custodia 1 leva		021712
13	1	Adesivo scatola comandi		026.10.024
12	1	Pulsante piccolo claxon + cappuccio		021833
11	1	Selettore velocità	2 posizioni fisse	021868
10	1	Manipolatore movimenti		021751
9	1	Pulsante verde + cappuccio		021785
8	1	Buzzer		021781
7	1	Cassetta		035.08.094
6	1	Scheda led movimenti		021835
5	1	Scheda led allarmi scatola comandi		021836
4	1	Scheda scatola comandi		0224.11
3	3	Contatto NO		021783
2	2	Contatto NC		021784
1	1	Manipolatore monosse		020636

Descrizione: Scatola comandi piattaforma Sf elettriche

Gruppo: Impianto elettrico

Modelli: SF1200-E-2MA/2ID SF1380-E-2MA/2ID

Tolleranze generali secondo ISO2768-m - se non espressamente indicate sul disegno.

Dimensioni	> 0.5	> 3	> 6	> 30	> 120	> 400	> 1000	> 2000	> 4000
	< 3	< 6	< 30	< 120	< 400	< 1000	< 2000	< 4000	
Tolleranze	±0.1	±0.1	±0.2	±0.3	±0.5	±0.8	±1.2	±2	±3

ARPO

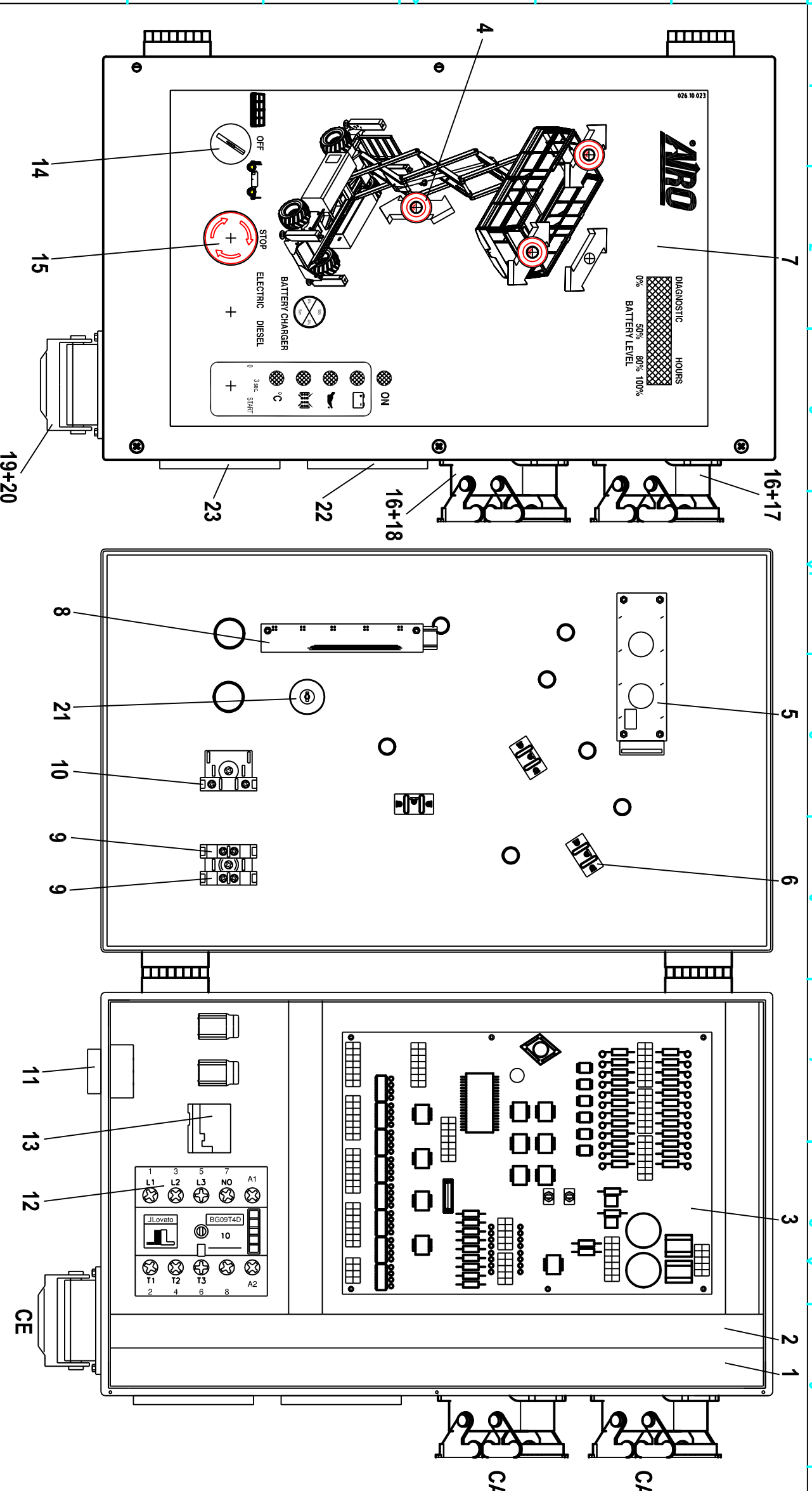
PIATTAFORME AEREE SERVOSTE
 TIRATE SUI - Lazzara 802 - ITALIA
 Tel. +39 02 707011 - Fax +39 02 707012
 e-mail: arpo@arpo.it - arpo@arpo.it

Disegn.: Rossi F.P. Scala: /
 Contr.: Ferranda G. Peso (kg): /
 Data: 25.10.2006 Q.tà: 1

NUMERO DISEGNO: 026.08.025

REV.: /

ATTENZIONE: PER PRESSIONI ELETTRICHE UTILIZZARE
 LA COPRIA CON TUBO IN RACCOMANDA ARPO



1	EVI (+)	22	EVI (-)
2	EV2 (+)	23	EV2 (-)
3	EV3 (+)	24	EV3 (-)
4	EV4 (+)	25	EV4 (-)
5	EV5 (+)	26	EV5 (-)
6	EV6 (+)	27	EV6 (-)
7	EV7 (+)	28	EV7 (-)
8	EV8 (+)	29	EV8 (-)
9	EV9 (+)	30	EV9 (-)
10	EV10A (+) e EV10B (+)	31	EV10A (-) e EV10B (-)
11	EV10C (+) e EV10D (+)	32	EV10C (-) e EV10D (-)
12	/	33	/
13	EV11 (+)	34	EV11 (-)
14	EV20A (+) e EV20B (+)	35	EV20A (-) e EV20B (-)
15	EV36 (+)	36	EV36 (-)
16	EV37 (+)	37	EV37 (-)
17	/	38	/
18	/	39	/
19	/	40	/
20	/	41	/
21	GIROFARI (+)	42	GIROFARI (-)

1	TLR1 (-)	22	/
2	TLR2 / TLR3 (+)	23	macchina spenta
3	Clacson (+)	24	macchina spenta
4	M1 (+)	25	Fuori isolamento (+48V)
5	M15 (+)	26	Fuori isolamento (-)
6	/	27	Segnale fuori isolamento
7	/	28	*12 x Segnale fuori isolamento
8	PQ (segnale)	29	Tensione batteria (+48V)
9	TLR1 (-)	30	/
10	TLR2 / TLR3 (-)	31	AM (segnale)
11	Clacson (-)	32	AM (-)
12	M1 (-)	33	AM (-)
13	M15 (-)	34	/
14	/	35	/
15	/	36	/
16	/	37	Fusibile (+)
17	/	38	Fusibile (-)
18	PQ (+)	39	Fusibile (-)
19	PQ (-)	40	Batteria (-)
20	/	41	Batteria (-)
21	/	42	Batteria (-)

1	Trasmisione seriale A	13	Uomo presente (+)
2	Trasmisione seriale B	14	Uomo presente (-)
3	Tensione batteria da fusibile (SA) (+)	15	/
4	Massa principale (-)	16	/
5	Fungo emergenza	17	M5A (+)
6	Fungo emergenza	18	M5A (-)
7	/	19	M5B (+)
8	/	20	M5B (-)
9	Celle (+)	21	/
10	Segnale cella	22	/
11	Segnale cella	23	/
12	Celle (-)	24	/

23	1	Coperchio foro connettore CA3	027.08.034
22	1	Coperchio foro connettore M0	027.08.035
21	1	Indicatore carica batteria	020982
20	1	Fruito femmina 24pin	021708
19	1	custodia 1 leva	021712
18	1	Fruito femmina 4,2pin	021711
17	1	Fruito maschio 4,2pin	021710
16	2	Custodia 2 leve	021714
15	1	Pulsante fungo stop	021787
14	1	Sel. comandi terra/piattaforma	021599
13	1	Relè	021831
12	1	Contattore	021780
11	1	Buzzer	021781
10	1	contatto NC	021784
9	4	Contatto NO+NC	021867
8	1	Scheda led allarmi centralina	021837
7	1	Adesivo centralina	026.10.023
6	3	interruttore leva	024.695
5	1	Display + scheda + connettore	021839
4	3	Cappuccio interruttore	020038
3	1	Scheda centralina	021802
2	1	Canalina portafili	021838
1	1	Cassetta	035.08.091

Pos. Q.tà Descrizione Materiale Codice

Descrizione: Centralina SF elettriche

Gruppo: Impianto elettrico

Modelli: SF1200-E-2MA/2ID SF1380-E-2MA/2ID

Tolleranze generali secondo ISO2768-m - se non espressamente indicate sul disegno.

Dimensioni	>-0,5	>-3	>-6	>-30	>-120	>-400	>-1000	>-2000	>-4000
	<+3	<+6	<+30	<+120	<+400	<+1000	<+2000	<+4000	<+8000
Tolleranze	±0,1	±0,1	±0,2	±0,3	±0,5	±0,8	±1,2	±2	±3

Disegn: Rossi F.P. Scala: /

Contr: Ferranda G. Peso (kg): /

Data: 24.10.2006 Q.tà: 1

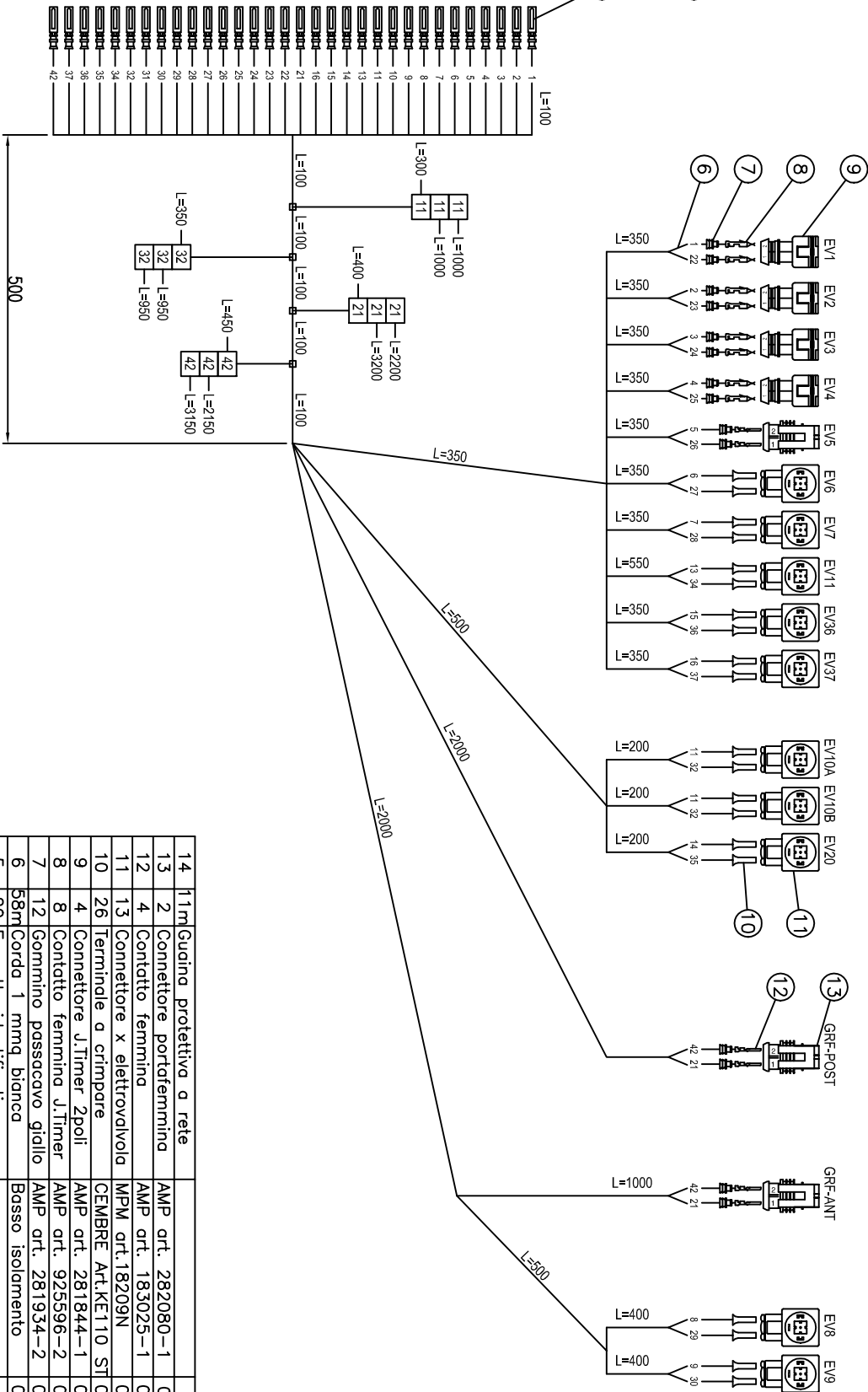
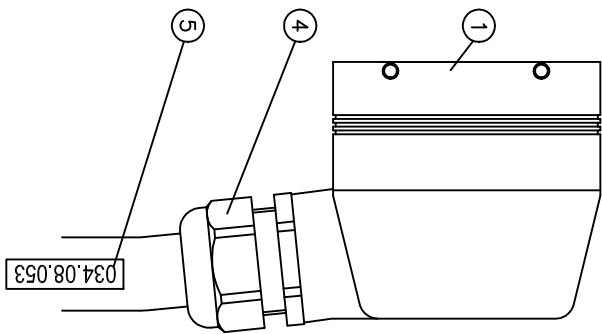
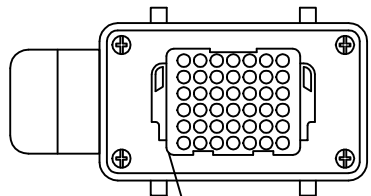
NUMERO DISGNO: 026.08.024

REV: /

ATTENZIONE: PER PRESSIONI ELETTRICHE VALUTARE LA CORRENTE CHE DEVE ESSERE FORNITA

ARRO
PATTINONE ABBE SEVENENTI
TRAFERRE S4 - LUZZARA GIOI - ITALIA
Tel. +39 0527/77000 - fax +39 0527/77000
e-mail: ufficio.technico@arrosi.it

AVVERTENZA CON IMPERMEABILIZZAZIONE: NON ESPRESSAMENTE AVVERTENZA.



NOTE PER IL FORNITORE

1) Ricoprire i vari rami della guaina con "calza" protettiva di diametro adeguato.

14	1m	Guaina protettiva a rete	S.D.
13	2	Connettore portafemmina	AMP art. 282080-1 021461
12	4	Contatto femmina	AMP art. 183025-1 021328
11	13	Connettore x elettrovalvola	MPM art.18209N 021318
10	26	Terminale a crimpare	CEMBRE Art.KE110 ST 021697
9	4	Connettore J.Timer 2poli	AMP art. 281844-1 021988
8	8	Contatto femmina J.Timer	AMP art. 925596-2 021989
7	12	Gommino passacavo giallo	AMP art. 281934-2 021340
6	58m	Corda 1 mmq bianca	Basso isolamento 021339
5	20	Fascetta identificativa	S.D.
4	1	Pressacavo PG21	RIA art. 84315 024418
3	32	Contatto femmina	ILME GDFA 1.5 021718
2	1	Frutto Femmina	ILME CDDF 42 021711
1	1	Custodia connettore	ILME CAO 10.21 021374

ARPO

PIATTAFORME AEREE SENSORENTI
 TIPOLOGIE SH - LUZARA (RE) - ITALIA
 TEL. +39062287786 - FAX +39062282874
 e-mail: ufficio_tecnico@arpo.it

DESCRIZIONE: Guaina collegamento valvole - CA1 -
 Gruppo: Impianto elettrico

Modelli: SF920 - SF1200 - SF1380 - SF1700 (VERSIONE ELETTRICA)

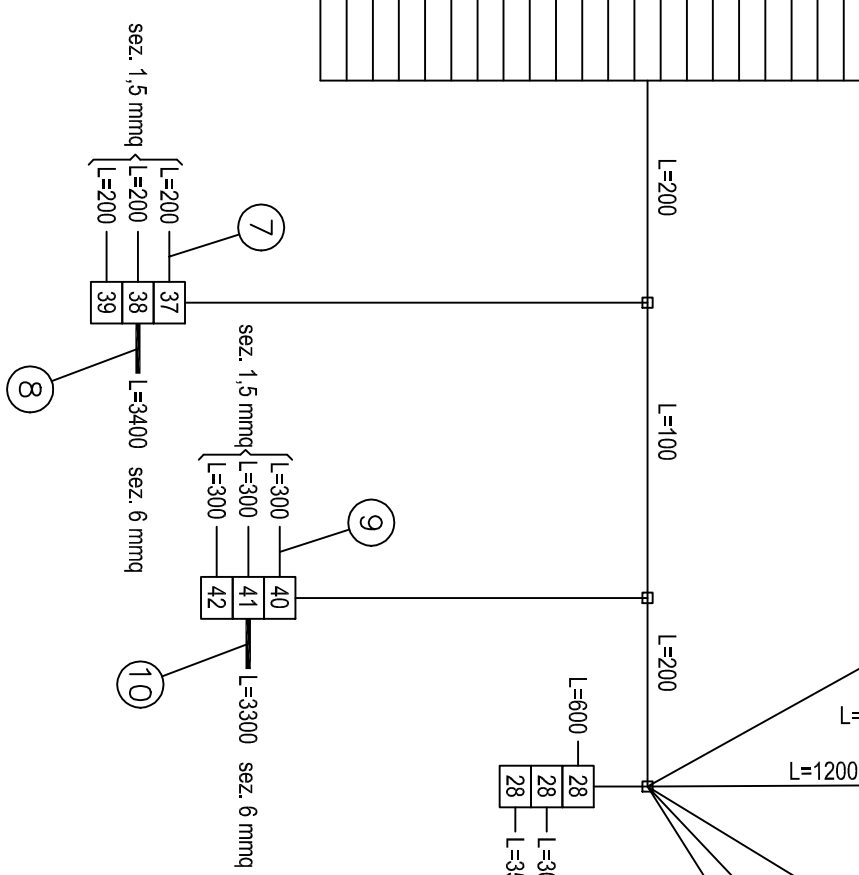
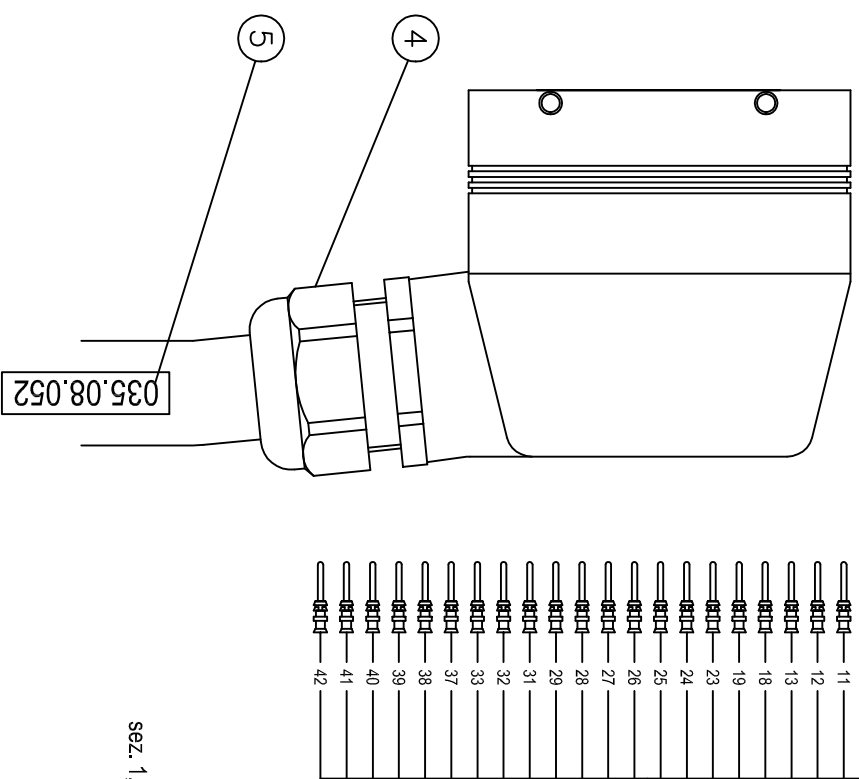
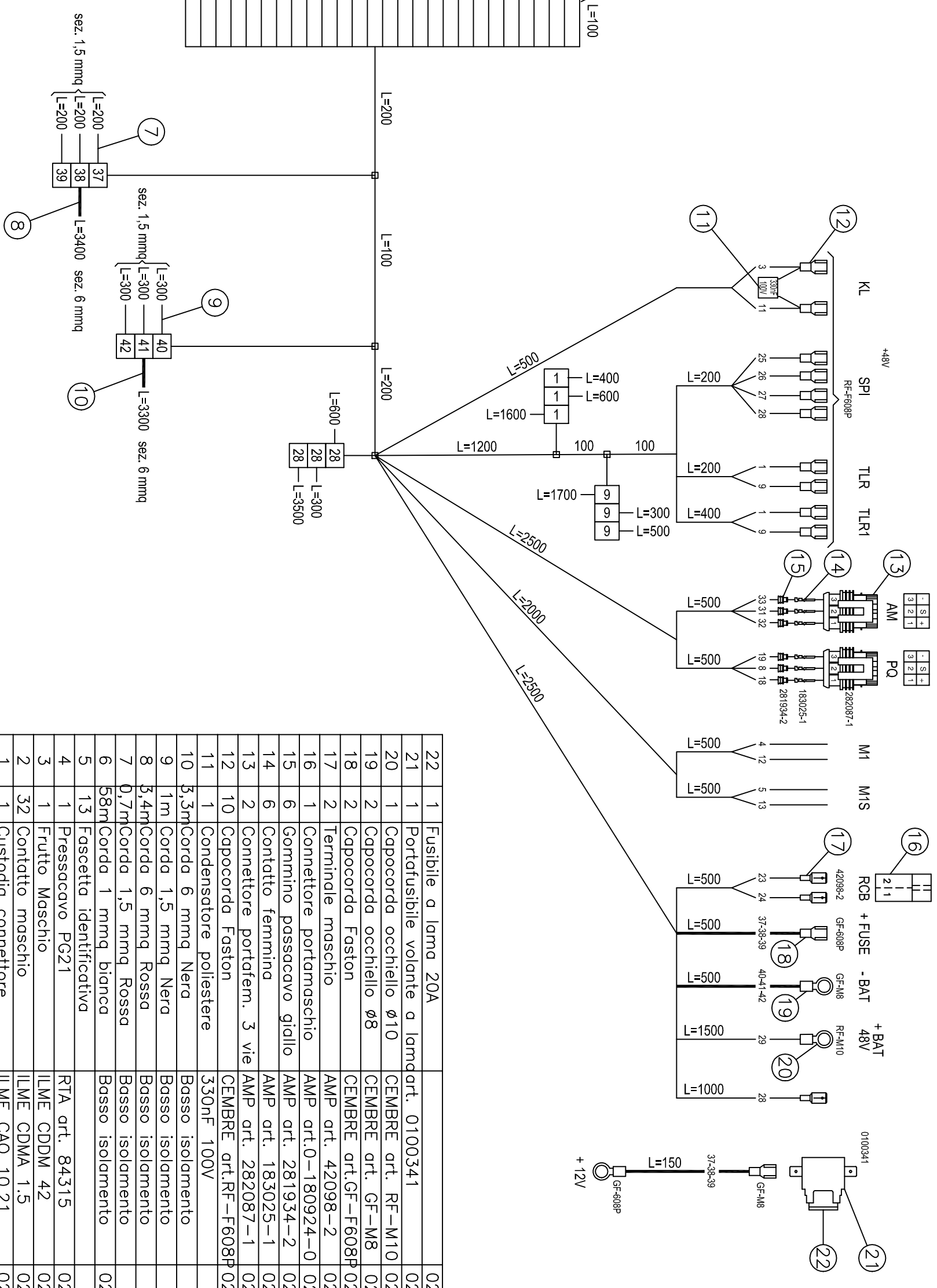
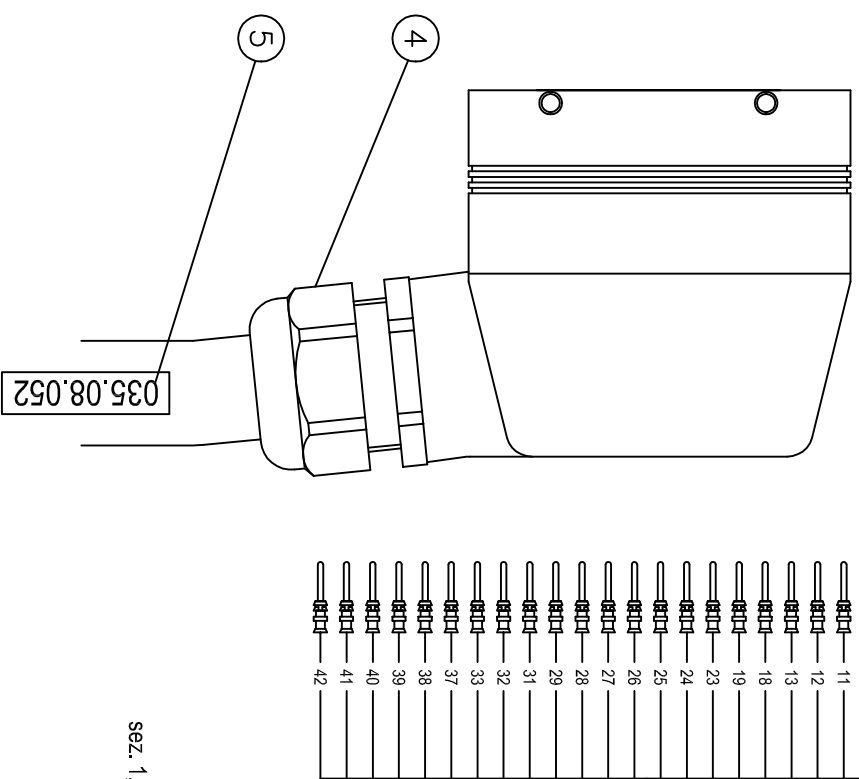
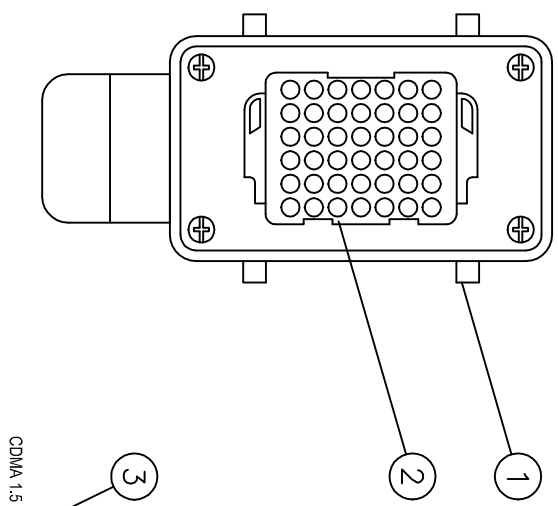
Tolleranze generali secondo ISO2768-m - se non espressamente indicate sul disegno.

Dimensioni	> 0,5	> 3	> 6	> 30	> 120	> 400	> 1000	> 2000	> 4000
Tolleranze	< 3	< 6	< 30	< 120	< 400	< 1000	< 2000	< 4000	< 4000
	±0,1	±0,1	±0,2	±0,3	±0,5	±0,8	±1,2	±2	±3

Disegn.: Alberti D Scala: /
 Contr.: / Peso (kg): /
 Data: 28.02.2006 Qtà: 1

ATTENZIONE: NEL PRESENTE PRODOTTO IL MARCHIO
 LA COMPAGNIA NON HA DIRITTO DI REVISIONE INDIRIZIONE.

NUMERO DISEGNO: 034.08.053
 REV.: PR



22	1	Fusibile a lama 20A			
21	1	Portafusibile volante a lamd art. 0100341			021646
20	1	Capocorda occhiello Ø10	CEMBRE art. RF-M10		021283
19	2	Capocorda occhiello Ø8	CEMBRE art. GF-M8		021458
18	2	Capocorda Faston	CEMBRE art. GF-F608P		021151
17	2	Terminale maschio	AMP art. 42098-2		021147
16	1	Connettore portamaschio	AMP art.0-180924-0		021321
15	6	Gommino passacavo giallo	AMP art. 281934-2		021340
14	6	Contatto femmina	AMP art. 183025-1		021328
13	2	Connettore portafem. 3 vie	AMP art. 282087-1		021326
12	10	Capocorda Faston	CEMBRE art. RF-F608P		021154
11	1	Condensatore poliestere	330nF 100V		---
10	3,3m	Corda 6 mmq Nera	Basso isolamento		---
9	1m	Corda 1,5 mmq Nera	Basso isolamento		---
8	3,4m	Corda 6 mmq Rossa	Basso isolamento		---
7	0,7m	Corda 1,5 mmq Rossa	Basso isolamento		---
6	58m	Corda 1 mmq bianca	Basso isolamento		021339
5	13	Fascetta identificativa			S.D.
4	1	Pressacavo PG21	RTA art. 84315		024418
3	1	Frutto Maschio	ILME CDDM 42		021710
2	32	Contatto maschio	ILME CDMA 1.5		021719
1	1	Custodia connettore	ILME CAO 10.21		021374

NOTE PER IL FORNITORE

1) Ricoprire i vari rami della guaina con "calza" protettiva di diametro adeguato.

Da modificare X SF1700 E

ARBO PATENTARIE AERRE SEMOVENTI
 TIEFFE Srl - LUZZARA (RE) - ITALIA
 TEL. +390522977365 - FAX +390522223212
 e-mail: ufficio_tecnico@arbo.it E VIETATA OGNI RIPRODUZIONE NON ESPRESSAMENTE AUTORIZZATA.

Disegn.: Alberti D
 Cont.:
 Data: 23.02.2006
 Peso (kg): /
 Q.tà: 1

NUMERO DISEGNO: 034.08.052
 REV.: PR

Descrizione: Guaina alimentazioni e ausiliari -CA2-
 Gruppo: Impianto elettrico
 Modelli: SF920 - SF1200 - SF1380 - SF1700 ELETTRICA

Tolleranze generali secondo ISO2768-m - se non espressamente indicate sul disegno.

Dimensioni	> 0,5	> 3	> 6	> 120	> 400	> 1000	> 2000	> 4000
	< 3	< 6	< 30	< 120	< 400	< 1000	< 2000	< 4000
Tolleranze	±0,1	±0,1	±0,2	±0,3	±0,5	±0,8	±1,2	±3

Class. merc.:

N. FILO	PIN / CONNETT.	NOTE
ROSSO	R - J7	
BIANCO	B - J7	LIBERO
GIALLO	G - J7	
NERO	N - J7	LIBERO

CAVO COMANDI DA TERRA COD.026.08.028		
N. FILO	PIN / CONNETT.	NOTE
1	13 - C1	TRASMISSIONE SERIALE (A)
2	14 - C1	TRASMISSIONE SERIALE (B)
3	15 - C1	TENSIONE BATTERIA DA FUSIBILE "F2"
4	16 - C1	NEGATIVO PRINCIPALE
5	17 - C1	PULSANTE A FUNGO
6	18 - C1	PULSANTE A FUNGO

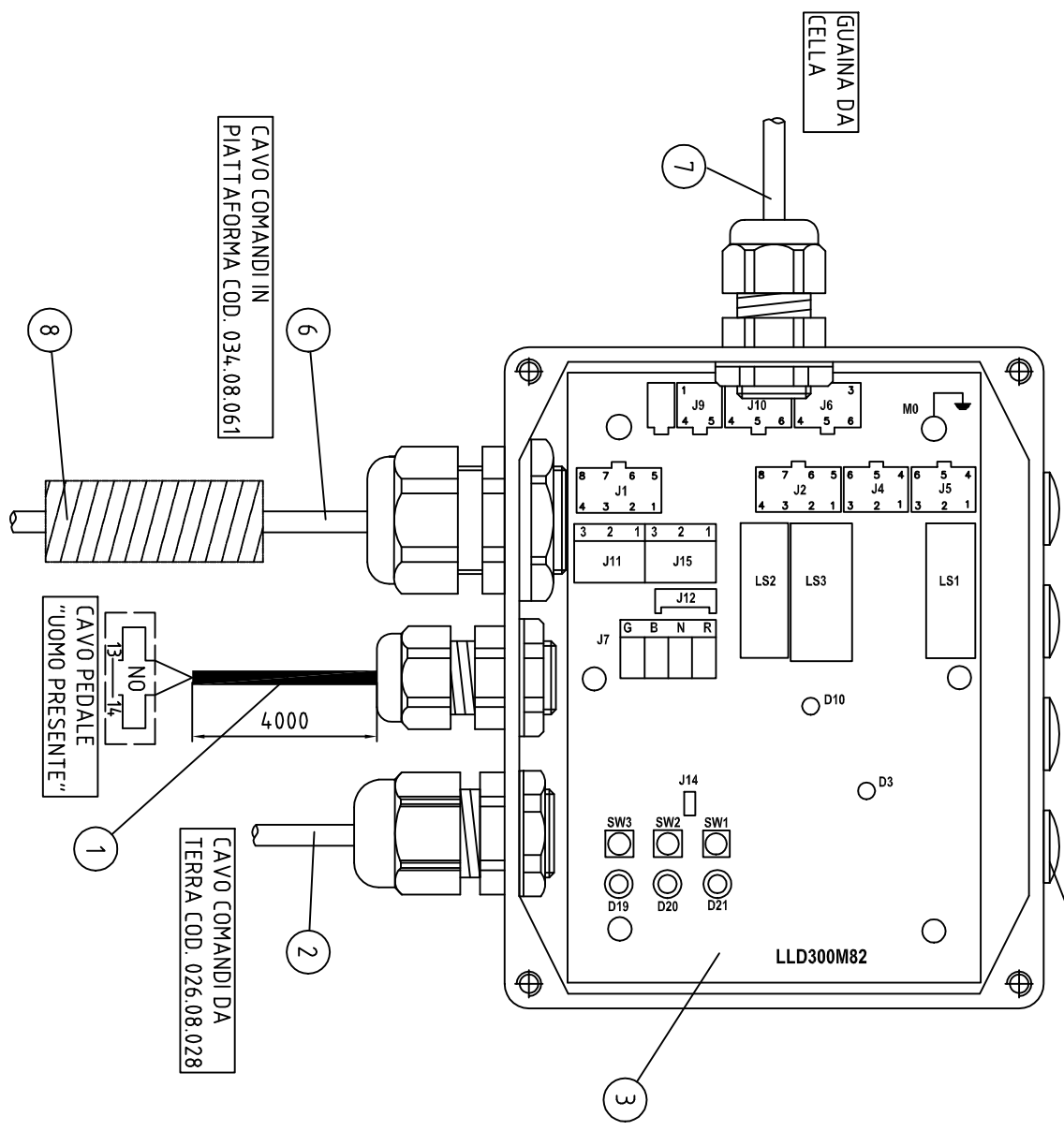
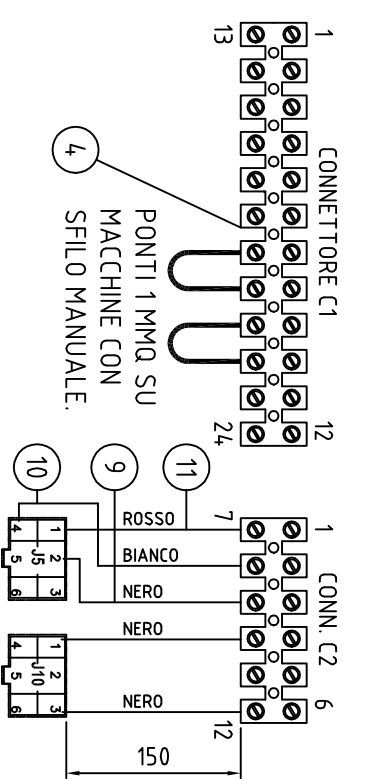
CAVO PEDALE "UOMO PRESENTE"		
N. FILO	PIN / CONNETT.	NOTE
1 (o BLU)	24 - C1	POSITIVO
2 (o MARRONE)	23 - C1	SEGNALE PEDALE

N. FILO	PIN / CONNETT.	NOTE
1	1 - C1	TRASMISSIONE SERIALE (A)
2	2 - C1	TRASMISSIONE SERIALE (B)
3	3 - C1	TENSIONE BATTERIA DA FUSIBILE "F2"
4	4 - C1	NEGATIVO PRINCIPALE
5	5 - C1	PULSANTE A FUNGO
6	6 - C1	PULSANTE A FUNGO
7	7 - C1	M5A - VBATT
8	8 - C1	M5A
9	1 - C2	ALIM. POSITIVO SCHEDA CELLE
10	2 - C2	SEGNALE CELLE
11	2 - C2	SEGNALE CELLE
12	3 - C2	ALIM. NEGATIVO SCHEDA CELLE
13	11 - C1	POSITIVO PEDALE "UOMO PRESENTE"
14	12 - C1	SEGNALE PEDALE "UOMO PRESENTE"
15	9 - C1	M5B - VBATT
16	10 - C1	M5B

GUAINA M5A (DA ESEGUIRE IN OPERA SE NECESSARIO)		
N. FILO	PIN / CONNETT.	NOTE
1	4 - C2	POSITIVO
2	5 - C2	SEGNALE
3	(19 - C1)	(SOLO CON SFILLO IDRALLICO)
4	(20 - C1)	(SOLO CON SFILLO IDRALLICO)

GUAINA M5B (DA ESEGUIRE IN OPERA SE NECESSARIO)		
N. FILO	PIN / CONNETT.	NOTE
1	5 - C2	SEGNALE
2	6 - C2	RITORNO SEGNALE
3	(21 - C1)	(SOLO CON SFILLO IDRALLICO)
4	(22 - C1)	(SOLO CON SFILLO IDRALLICO)

RIMUOVERE I QUATTRO PRESSACAVI PG7 ED INSERIRE I TAPPI (POS.5) SIGILLANDOLI INTERNAMENTE CON SILICONE PER EVITARE INFILTRAZIONI D'ACQUA.



CONNETTORE "J7" SU SCHEDA COD.021614 (PER VERIFICA)		
N. PIN	N. FILO / GUAINA	NOTE
G	GIALLO - CELLA	
B	BIANCO - CELLA	
N	NERO - CELLA	
R	ROSSO - CELLA	

CONNETTORE "C2" (PER VERIFICA)		
N. PIN	N. FILO / GUAINA	NOTE
1	1 - 035.08.033	TRASMISSIONE SERIALE (A)
2	2 - 035.08.033	TRASMISSIONE SERIALE (B)
3	3 - 035.08.033	TENSIONE BATTERIA DA FUSIBILE "F2"
4	4 - 035.08.033	NEGATIVO PRINCIPALE
5	5 - 035.08.033	PULSANTE A FUNGO
6	6 - 035.08.033	PULSANTE A FUNGO
7	ROSSO SU 1/J5	USCITA POSITIVO PER "POC"
8	BIANCO SU 4/J5	SEGNALE "POC"
9	NERO SU 2/J5	POSITIVO "POC"
10	NERO SU 1/J10	NEGATIVO "POC"
12	NERO SU 3/J10	SEGNALE PEDALE "UOMO PRESENTE"

CONNETTORE "C1" (PER VERIFICA)		
N. PIN	N. FILO / GUAINA	NOTE
1	1 - 034.08.061	TRASMISSIONE SERIALE (A)
2	2 - 034.08.061	TRASMISSIONE SERIALE (B)
3	3 - 034.08.061	TENSIONE BATTERIA DA FUSIBILE "F2"
4	4 - 034.08.061	NEGATIVO PRINCIPALE
5	5 - 034.08.061	PULSANTE A FUNGO
6	6 - 034.08.061	PULSANTE A FUNGO
7	7 - 034.08.061	USCITA POSITIVO PER "POC"
8	8 - 034.08.061	SEGNALE "POC"
9	15 - 034.08.061	POSITIVO "POC"
10	16 - 034.08.061	NEGATIVO "POC"
11	13 - 034.08.061	POSITIVO PEDALE "UOMO PRESENTE"
12	14 - 034.08.061	SEGNALE PEDALE "UOMO PRESENTE"
13	1 - 026.08.028	TRASMISSIONE SERIALE (A)
14	2 - 026.08.028	TRASMISSIONE SERIALE (B)
15	3 - 026.08.028	TENSIONE BATTERIA DA FUSIBILE "F2"
16	4 - 026.08.028	NEGATIVO PRINCIPALE
17	5 - 026.08.028	PULSANTE A FUNGO
18	6 - 026.08.028	PULSANTE A FUNGO
19	PONTE 1MMQ / 3 - M5A	M5A
20	PONTE 1MMQ / 4 - M5A	M5A
21	PONTE 1MMQ / 3 - M5B	M5B
22	PONTE 1MMQ / 4 - M5B	M5B
23	2 (o MARRONE) - PEDALE	POSITIVO
24	1 (o BLU) - PEDALE	SEGNALE PEDALE

Pos.	Q.tà	Descrizione	Materiale	Codice
11	0,2m	Corda ROSSA 0,75mm ²		021332
10	0,2m	Corda BIANCA 0,75mm ²		021339
9	0,5m	Corda NERA 0,75mm ²		021330
8	4m	Guaina corrugata nera	RTA art. FP21N	021133
7	4	Guaina da cella	Fornita con cella	S.D.
6	1	Cavo comandi in piattaforma		035.08.033
5	4	Tappo foro PG7		021757
4	1	Morsettiera mammut 12 poli	Art. BM9201 Foro Ø3.1	S.D.
3	1	Cassetta di derivazione piattaforma		035.08.032
2	1	Cavo comandi - da terra		029.08.122
1	4 m	Cavo 2x1	2x1 TFX ANTILIO TECO	021134

Gruppo: Impianto elettrico

Modelli: SF920 - SF1000&WD - SF1200 - SF1700

Tolleranze generali secondo ISO2768-m - se non espressamente indicate sul disegno.

Dimensioni	> 0,5	> 3	> 6	> 30	> 120	> 400	> 1000	> 2000	> 4000
Tolleranze	±0,1	±0,1	±0,2	±0,3	±0,5	±0,8	±1,2	±2	±3

Disegn.: Ruggeri M. Scala: -

Contr.: Ferramola G. Peso (kg): -

Data: 17.10.2006 Q.tà: 1

NUMERO DISEGNO: 034.08.060

REV.: PR

ATTENZIONE: NEL PRESENTE DISGNO VALE SOLO LA COPIA CON INIZIALE IN BIANCO. IL RESTO È SOLO A TITOLO ILLUSTRATIVO.

ARPO
PATTAFORME AEREE SEMOVENTI
RUBETTE Srl - Luzzara (RE) - ITALIA
Tel. +390522/7735 - Fax +390522/7333
E-mail: ufficio.technical@arpo.it E WEB: WWW.ARPO.IT